



GIS-Analyse siedlungsnahe Wälder in urbanen Gebieten, BAFU

Wieviele Hektaren Wald befinden sich in siedlungsnahe, urbanen Gebieten?

Unsere Leistungen

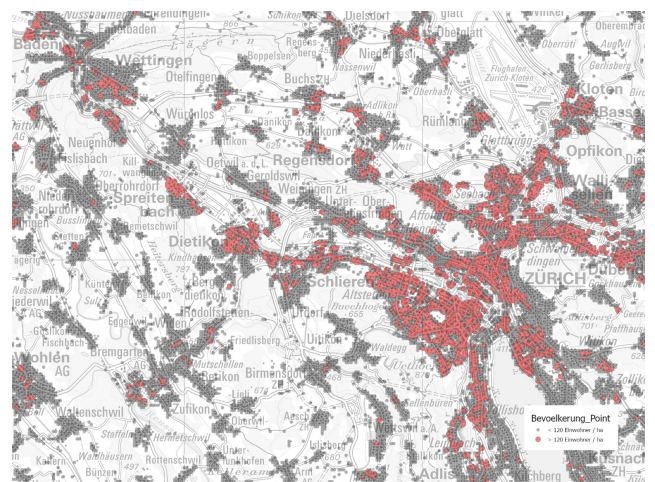
Datenbeschaffung und Aufbereitung, Methodenentwicklung/Definition urbane Gebiete und siedlungsnahe Wälder Perimeter ganze Schweiz, GIS-Analyse und Tests mit verschiedenen Varianten zur Optimierung/Verifikation, Dokumentation Vorgehen, Resultate und Geodaten mittels Bericht.

Auftraggeber

Bundesamt für Umwelt BAFU

Jahr

2020-2021



Basierend auf dem neuen Waldflächendatensatz des Landesforstinventars (LFI) wurde anhand von Daten zu Siedlungsgebieten/urbanen Gebieten Auswertungen zum siedlungsnahe Wald durchgeführt (Stichwort «Urban Forestry»). Aufgrund fehlender Geodaten wie auch Definitionen zu «urbanen Gebieten» mussten diese zuerst beschrieben und als Geodaten aufbereitet werden. Die Schweizweite GIS-Analyse hat gezeigt, dass mit der Wohnungsstatistik und mit der Bevölkerungsstatistik des Bundesamts für Statistik (BFS) geeignete Geodaten zur Verfügung stehen. Laut dem neuen LFI-Waldlayer verfügt die Schweiz im Jahr 2020 über rund 12'380 km² Wald. Davon können gemäss unserer schweizweiten GIS-Analyse ca. 18 % bzw. rund 2'195 km² als siedlungsnahe Wälder bezeichnet werden. Schaut man nur die Wälder in den Tieflagen an (Definition gemäss LFI), sind es gut 30 % der Waldfläche, welche als siedlungsnahe bezeichnet werden kann. Aufgrund der Siedlungsdichte variieren die Ergebnisse je nach Kanton sehr stark und reichen 0 bis zu 86 % Anteil an der Gesamtwaldfläche.

